



ΑΛΕΞΑΝΔΡΕΙΟ ΤΕΧΝΟΛΟΓΙΚΟ ΕΚΠΑΙΔΕΥΤΙΚΟ ΙΔΡΥΜΑ ΘΕΣΣΑΛΟΝΙΚΗΣ
ΣΧΟΛΗ ΤΕΧΝΟΛΟΓΙΑΣ ΤΡΟΦΙΜΩΝ ΚΑΙ ΔΙΑΤΡΟΦΗΣ
ΤΜΗΜΑ ΔΙΑΤΡΟΦΗΣ ΚΑΙ ΔΙΑΙΤΟΛΟΓΙΑΣ

ΠΤΥΧΙΑΚΗ ΕΡΓΑΣΙΑ

ΑΠΟΨΕΙΣ ΚΑΤΑΝΑΛΩΤΩΝ ΓΙΑ ΤΟ ΕΜΦΙΑΛΩΜΕΝΟ ΝΕΡΟ

ΠΑΝΑΓΙΩΤΑ ΜΙΧΑΗΛ Α.Μ. 2919

ΕΠΙΒΛΕΠΩΝ ΚΑΘΗΓΗΤΗΣ : ΠΕΤΡΟΣ ΚΕΦΑΛΑΣ

ΘΕΣΣΑΛΟΝΙΚΗ 2014

ΣΚΟΠΟΣ

Σκοπός αυτής της εργασίας είναι:

- Η διερεύνηση της στάσης των καταναλωτών απέναντι στο νερό της βρύσης
- Η καταγραφή των απόψεων σχετικά με το εμφιαλωμένο νερό της επιλογής τους.
- Η σύγκριση της χημικής σύστασης του νερού της βρύσης και των εμφιαλωμένων νερών
- Για αυτόν το λόγο δόθηκαν ερωτηματολόγια σε καταναλωτές για την συλλογή πληροφοριών σχετικά με τις απόψεις τους για την ενυδάτωσή τους και το εμφιαλωμένο νερό, και για να διαπιστωθούν τα κριτήριά τους για την επιλογή του.

ΠΟΣΙΜΟ ΝΕΡΟ

Προέλευση πόσιμου νερού:

- Νερό βροχής
- Επιφανειακά νερά
- Υπόγεια νερά

Δείκτες ποιότητας πόσιμου νερού :

Σκληρότητα

Ολικά διαλυμένα στερεά

Αγωγιμότητα

pH

Ολικό άζωτο

Αμμωνιακό άζωτο

Υπολειμματικό χλώριο

Νιτρώδη ιόντα

Νιτρικά ιόντα

Θειικά ιόντα

Αλκαλικότητα

Φώσφορος

Οργανοληπτικές παράμετροι πόσιμου νερού:

Οσμή

Θολερότητα

Χρώμα

ΕΜΦΙΑΛΩΜΕΝΟ ΝΕΡΟ

Εμφιαλωμένο νερό καλείται το νερό το οποίο πωλείται στο εμπόριο συσκευασμένο εντός γυάλινων ή πλαστικών φιαλών ή δοχείων.

Κατηγορίες εμφιαλωμένων νερών :

- Επιτραπέζιο νερό
- Φυσικό Μεταλλικό νερό
- Ανθρακούχο νερό

Υποχρεωτικές ενδείξεις :

- Ονομασία
- Χημική ανάλυση
- Ποσότητα
- Χρονολογία ελάχιστης διατηρησιμότητας
- Συνθήκες συντήρησης
- Τόπος προέλευσης (πηγή, τόπος εκμετάλλευσης)
- Εμπορική ονομασία παρασκευαστή
- Σύστημα διασφάλισης της υγιεινής HACCP

ΠΕΙΡΑΜΑΤΙΚΟ ΜΕΡΟΣ

Περιοχή του δείγματος :

Συνοικισμός Αυγόρου στην Κύπρο

Επιλογή του δείγματος :

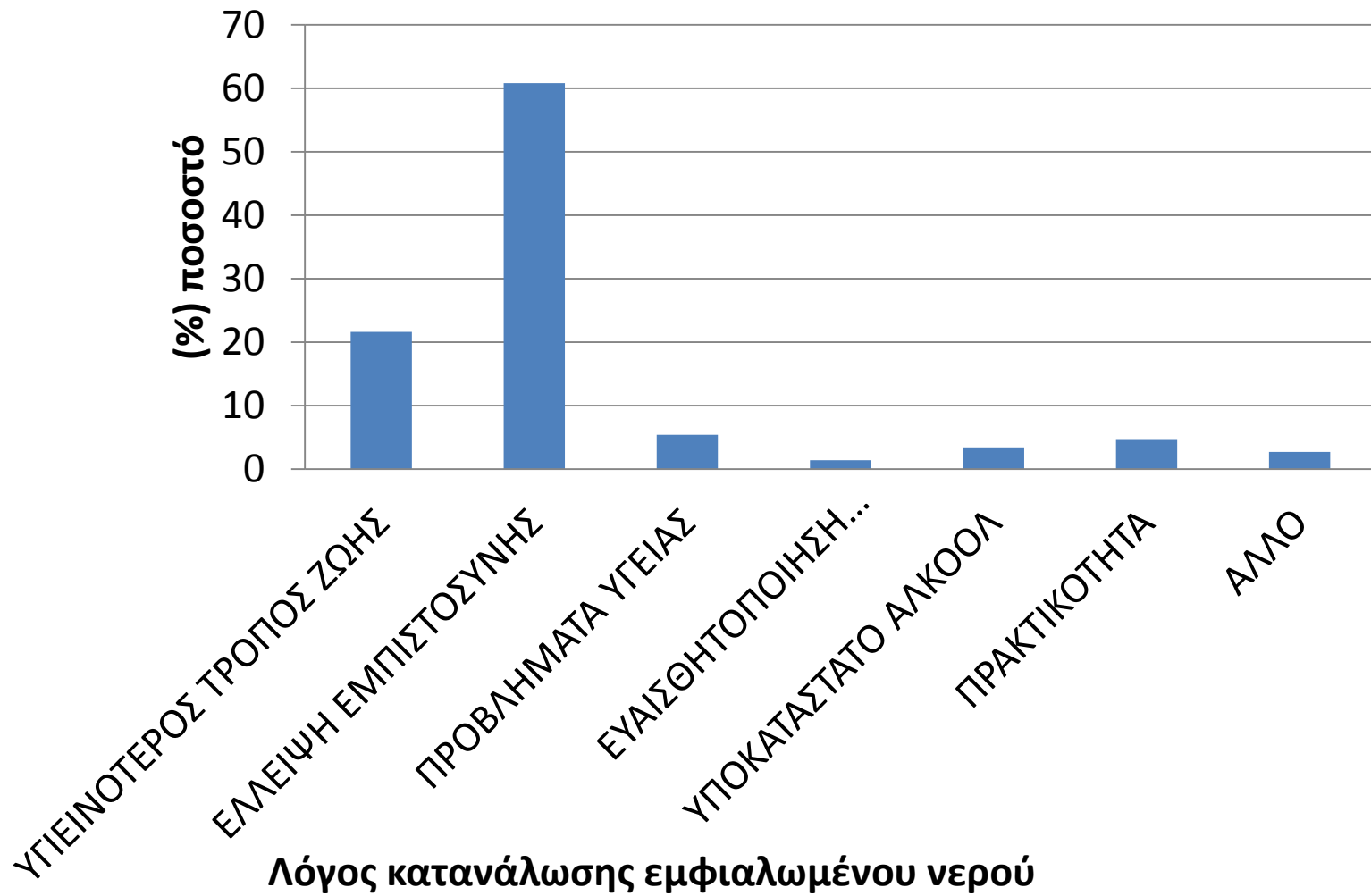
Η επιλογή του δείγματος ήταν όσο το δυνατόν τυχαίας ηλικίας, επαγγέλματος και μόρφωσης. Το δείγμα αριθμούσε 149 καταναλωτές. Το καταναλωτικό κοινό είχε ηλικία από 14 ως 77 χρονών.

Μεθοδολογία της έρευνας :

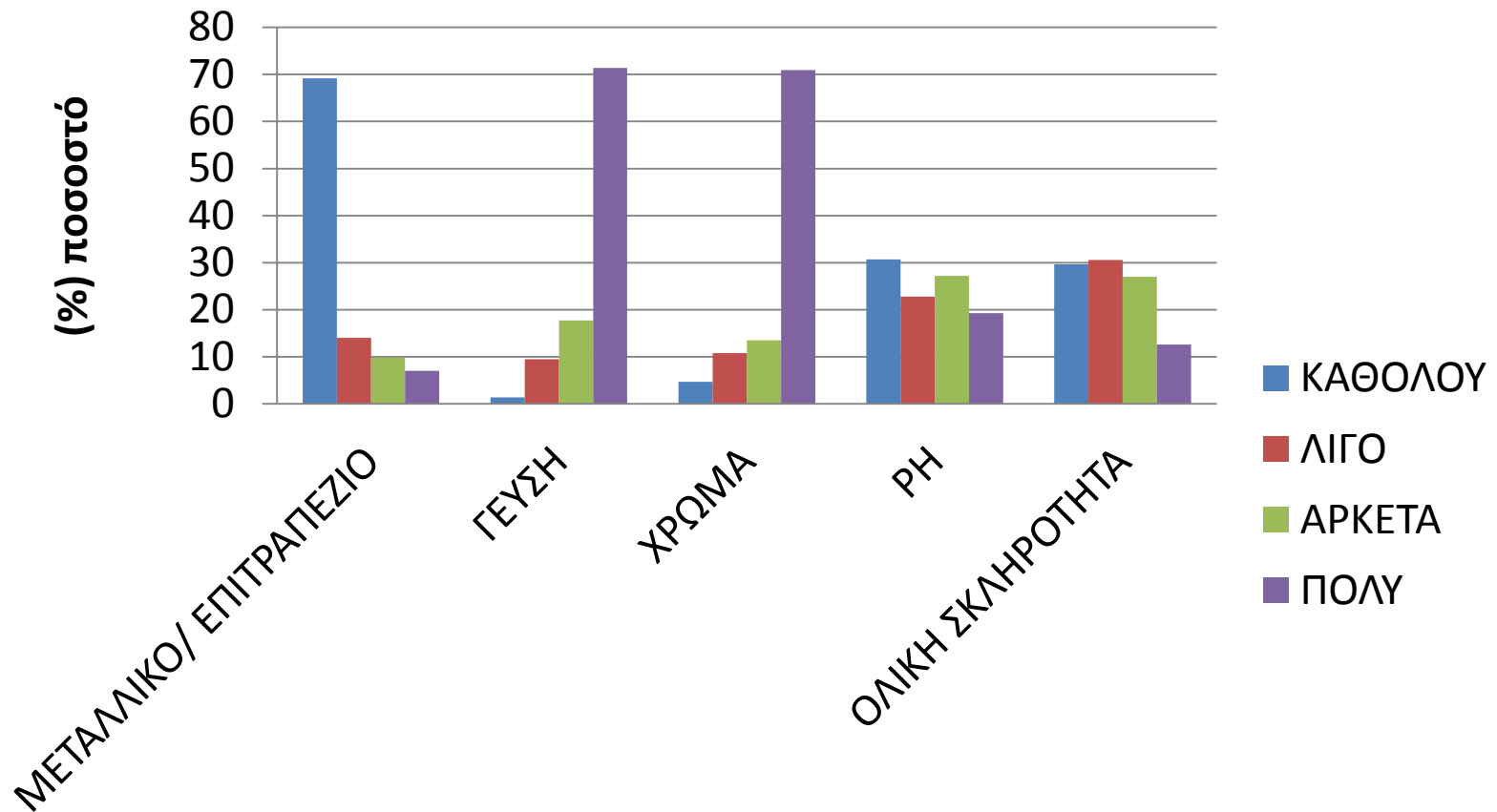
Η κατάρτιση ερωτηματολογίων με τις ακόλουθες ενότητες :

1. τα προσωπικά στοιχεία των καταναλωτών
2. ερωτήσεις που αφορούν το πόσιμο νερό
3. ερωτήσεις που αφορούν το εμφιαλωμένο νερό

ΑΠΟΤΕΛΕΣΜΑΤΑ

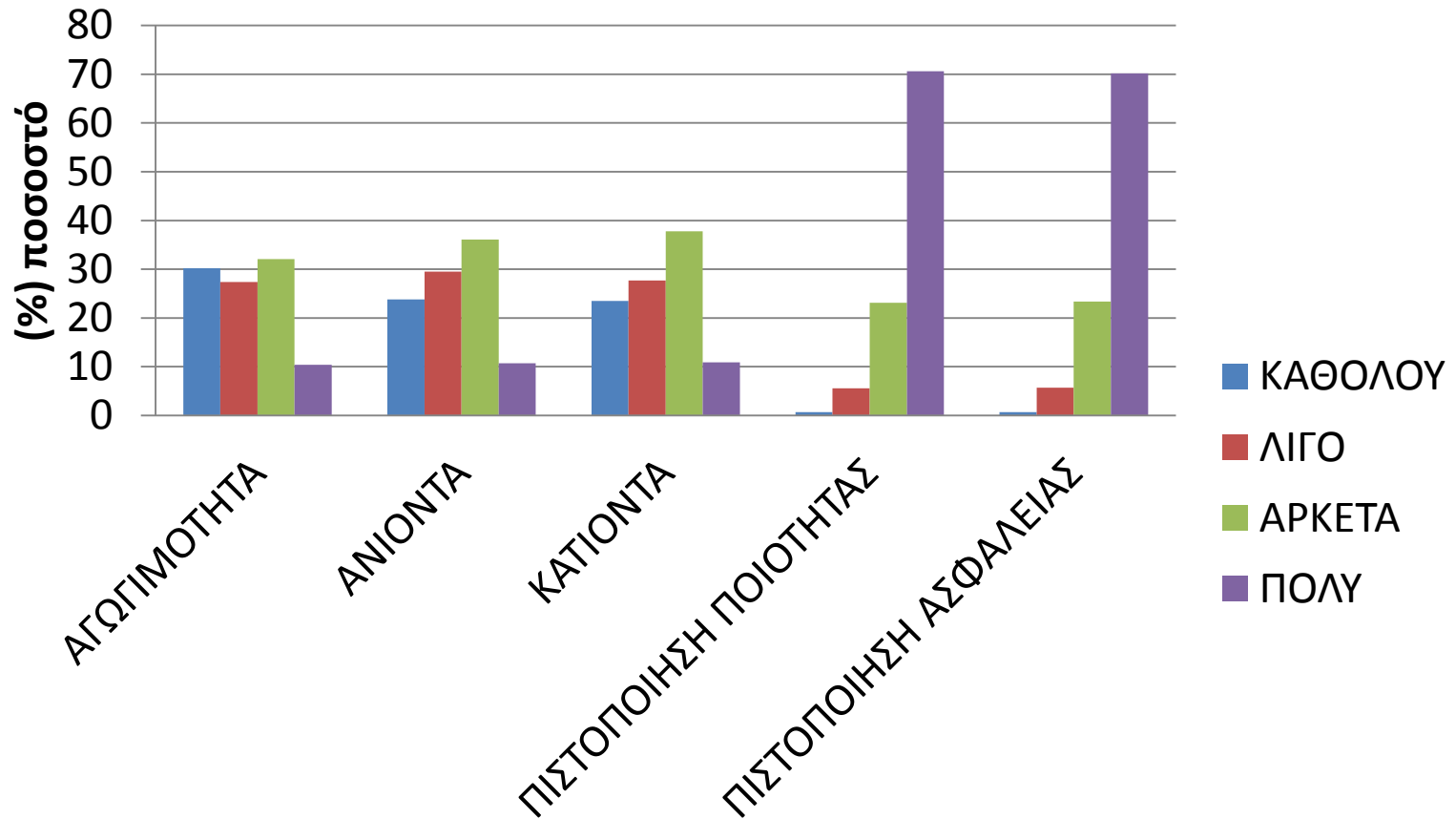


ΑΠΟΤΕΛΕΣΜΑΤΑ



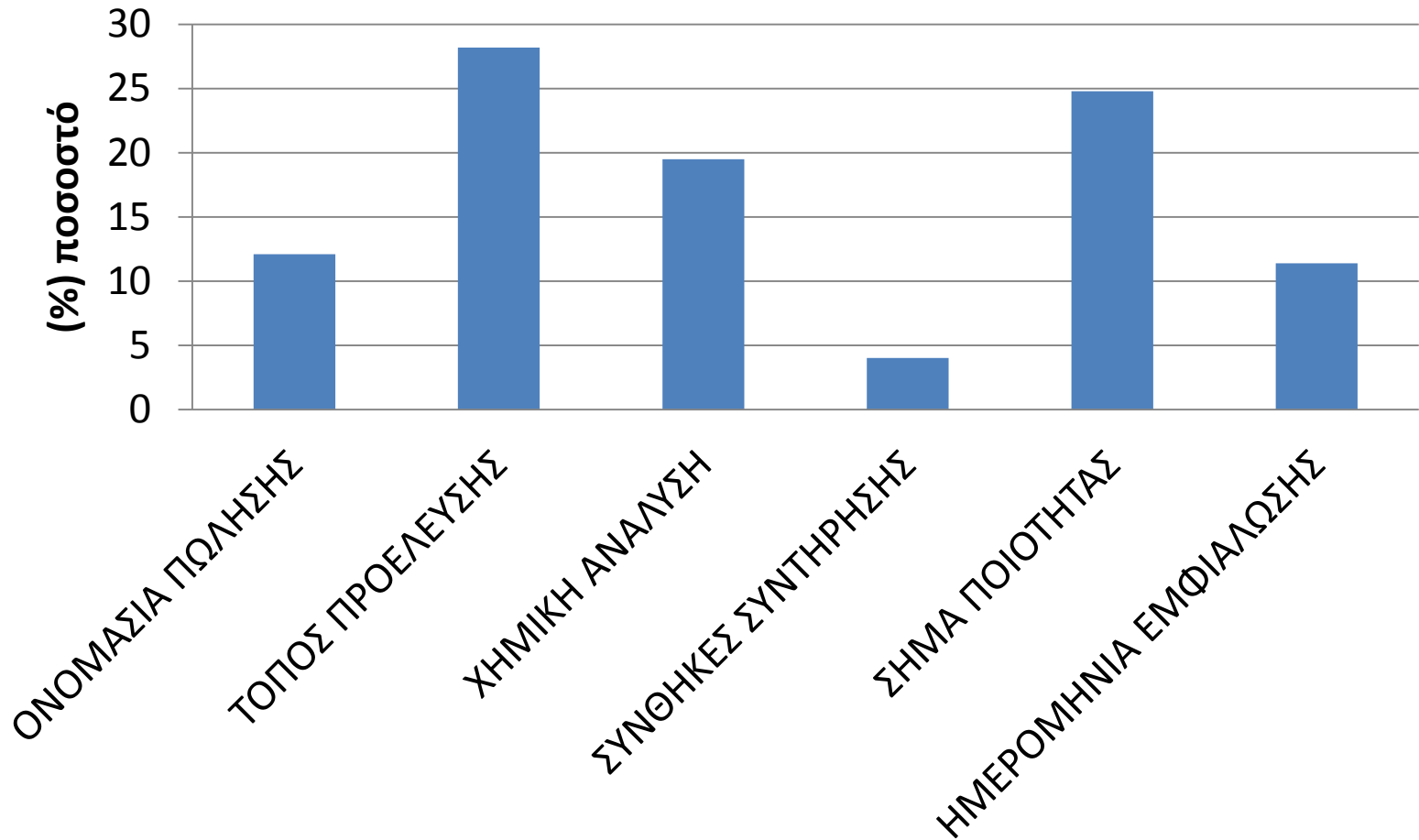
Βαθμός επίδρασης (%) χαρακτηριστικών εμφιαλωμένου νερού

ΑΠΟΤΕΛΕΣΜΑΤΑ



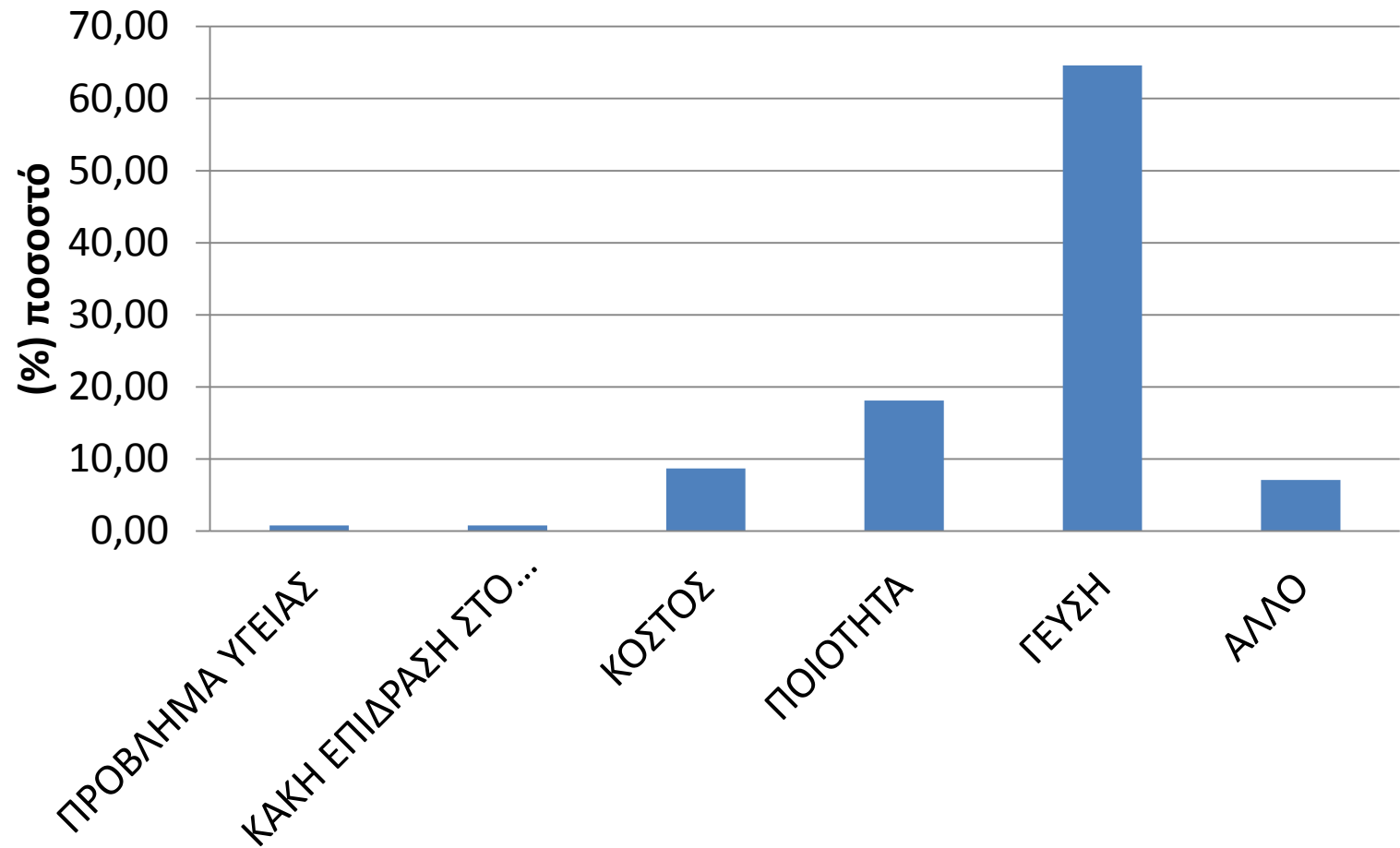
Βαθμός επίδρασης (%) χαρακτηριστικών εμφιαλωμένου νερού

ΑΠΟΤΕΛΕΣΜΑΤΑ



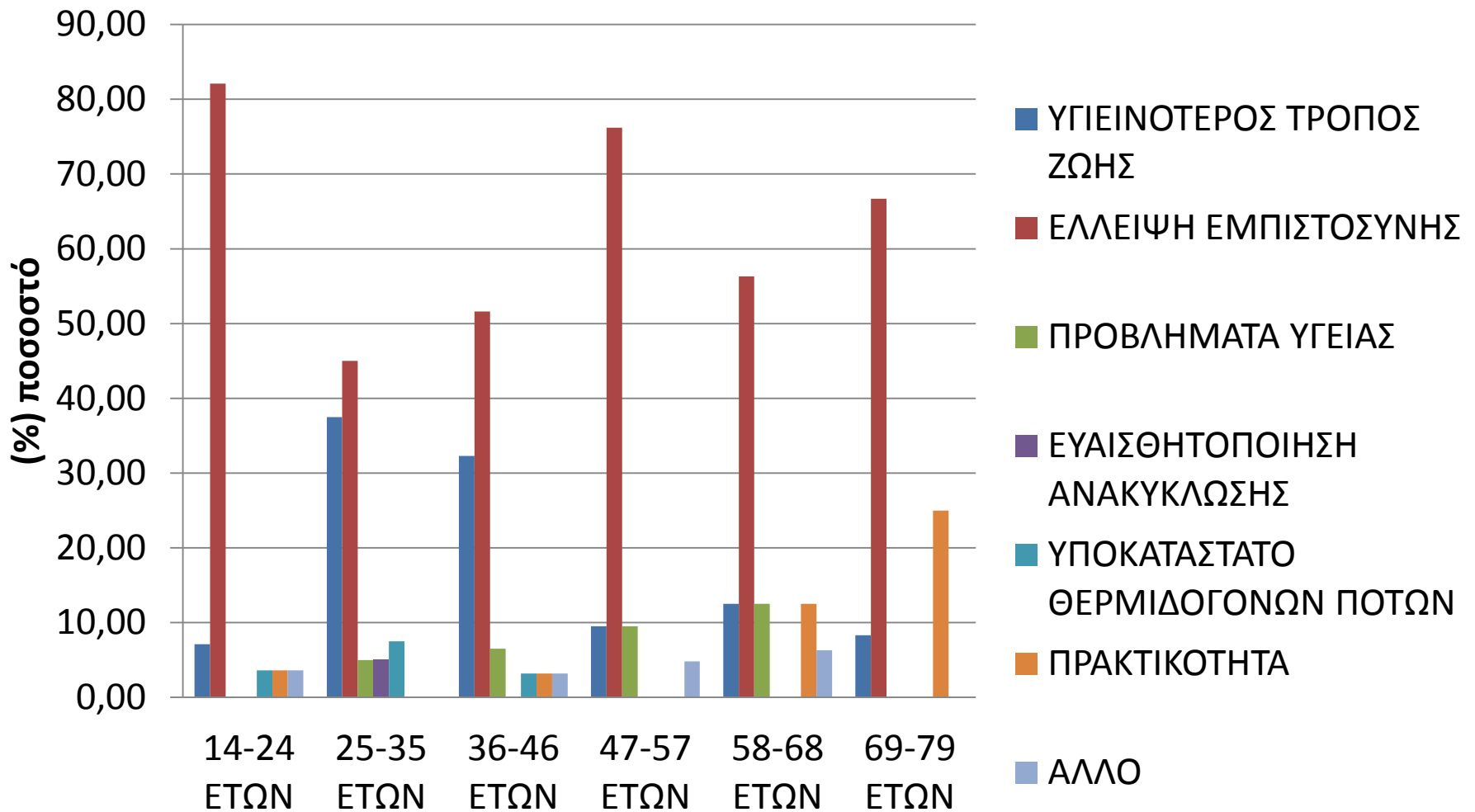
Βαθμός επίδρασης (%) των ενδείξεων εμφιαλωμένου νερού

ΑΠΟΤΕΛΕΣΜΑΤΑ



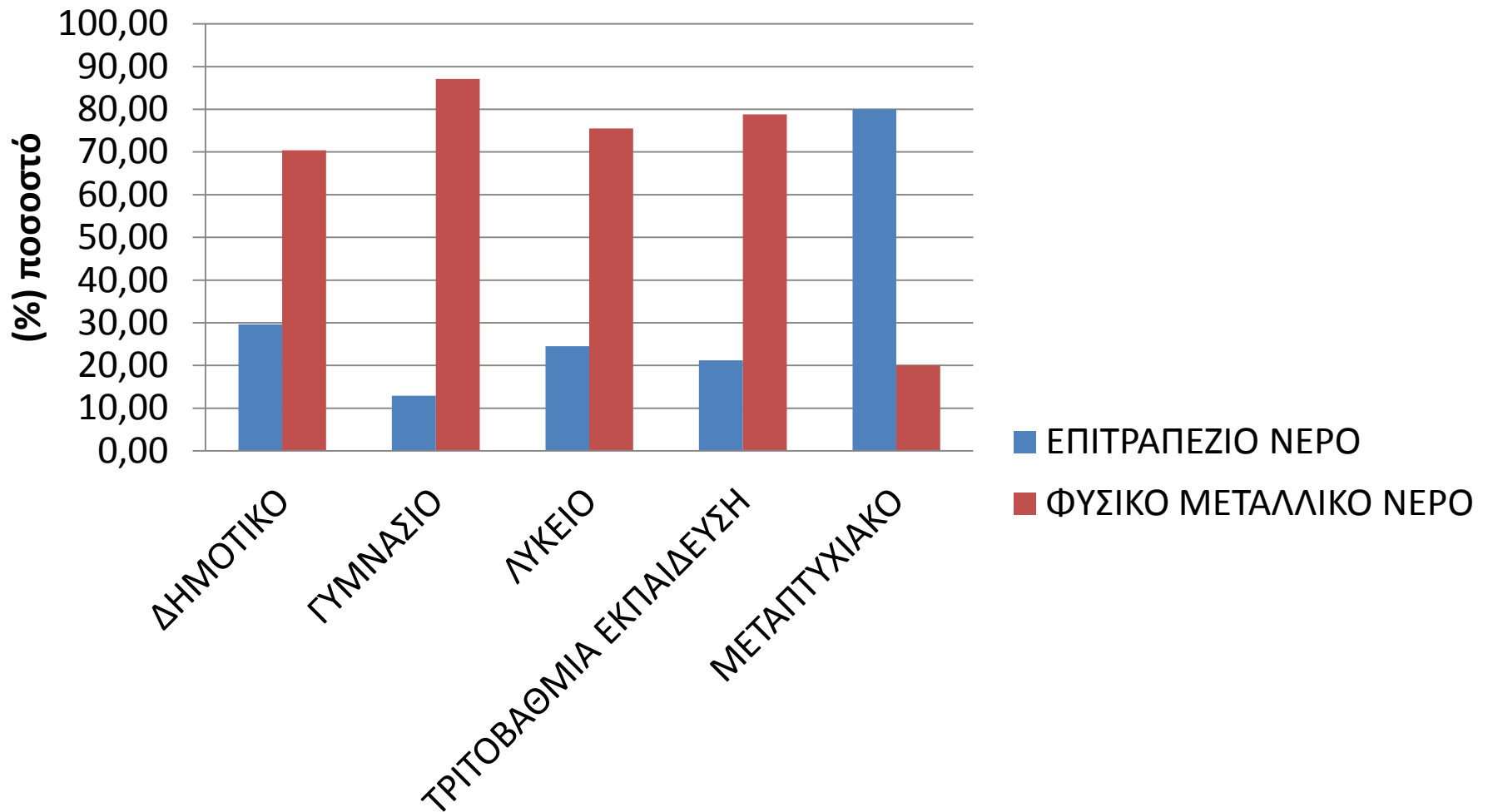
Λόγος απόρριψης προϊόντος εμφιαλωμένου νερού

ΑΠΟΤΕΛΕΣΜΑΤΑ



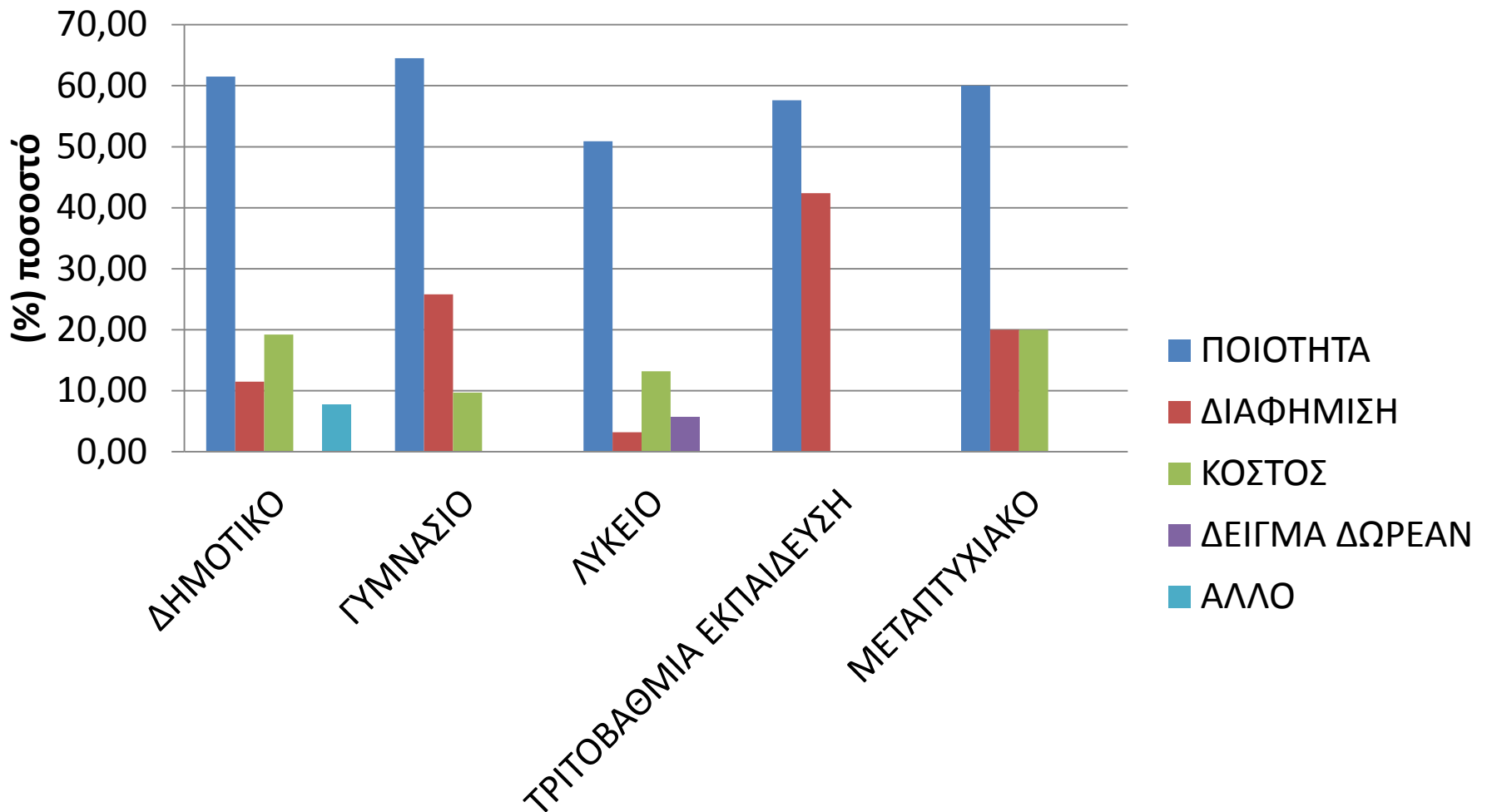
Λόγος κατανάλωσης εμφιαλωμένου νερού ανα ηλικία
(p-value=0,017)

ΑΠΟΤΕΛΕΣΜΑΤΑ



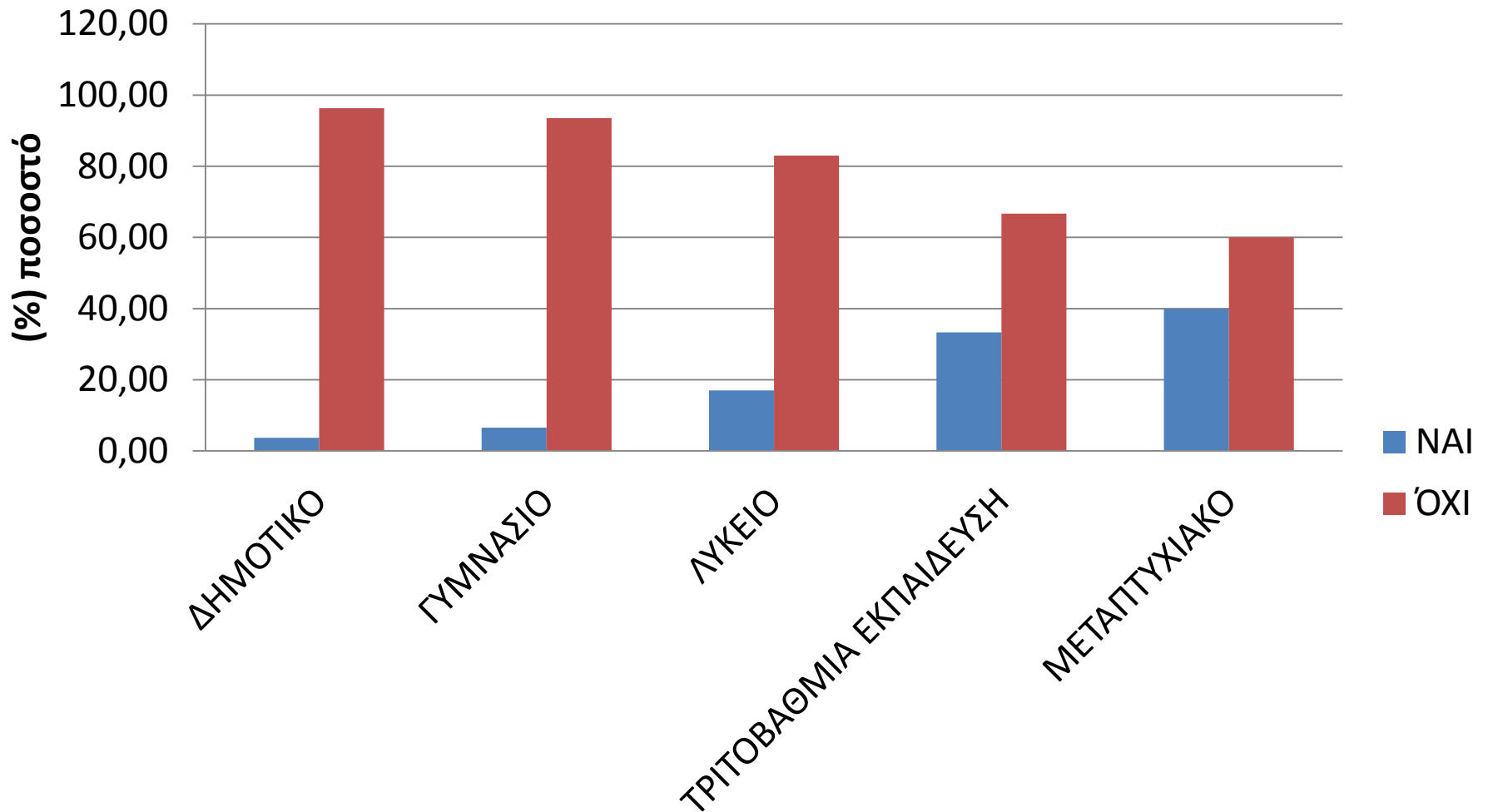
Επιλογή είδους εμφιαλωμένου νερού ανα επίπεδο μόρφωσης
(p-value=0,024)

ΑΠΟΤΕΛΕΣΜΑΤΑ



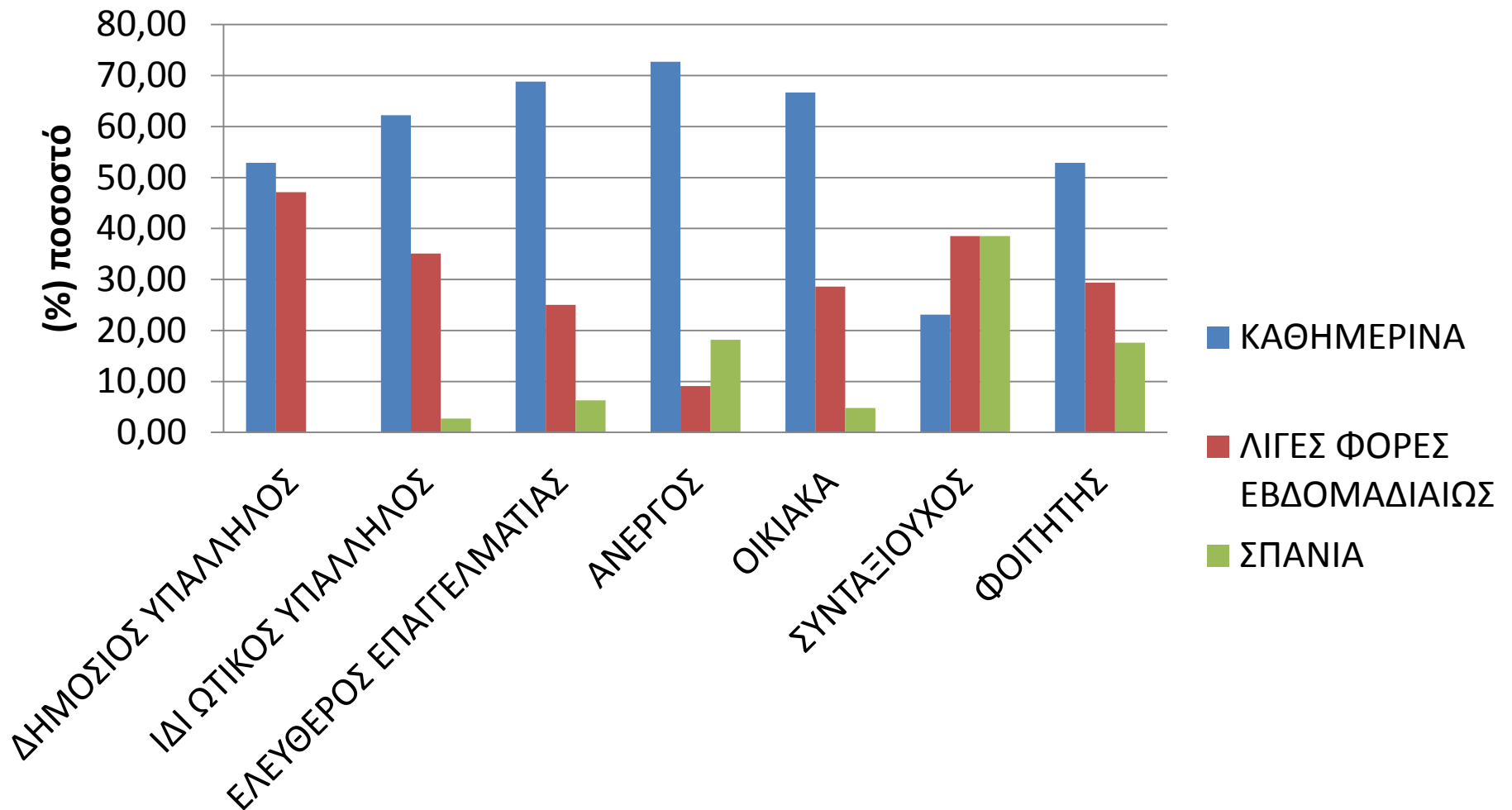
Λόγος προτίμησης νέου προϊόντος εμφιαλωμένου νερού ανά επίπεδο μόρφωσης (p-value=0,046)

ΑΠΟΤΕΛΕΣΜΑΤΑ



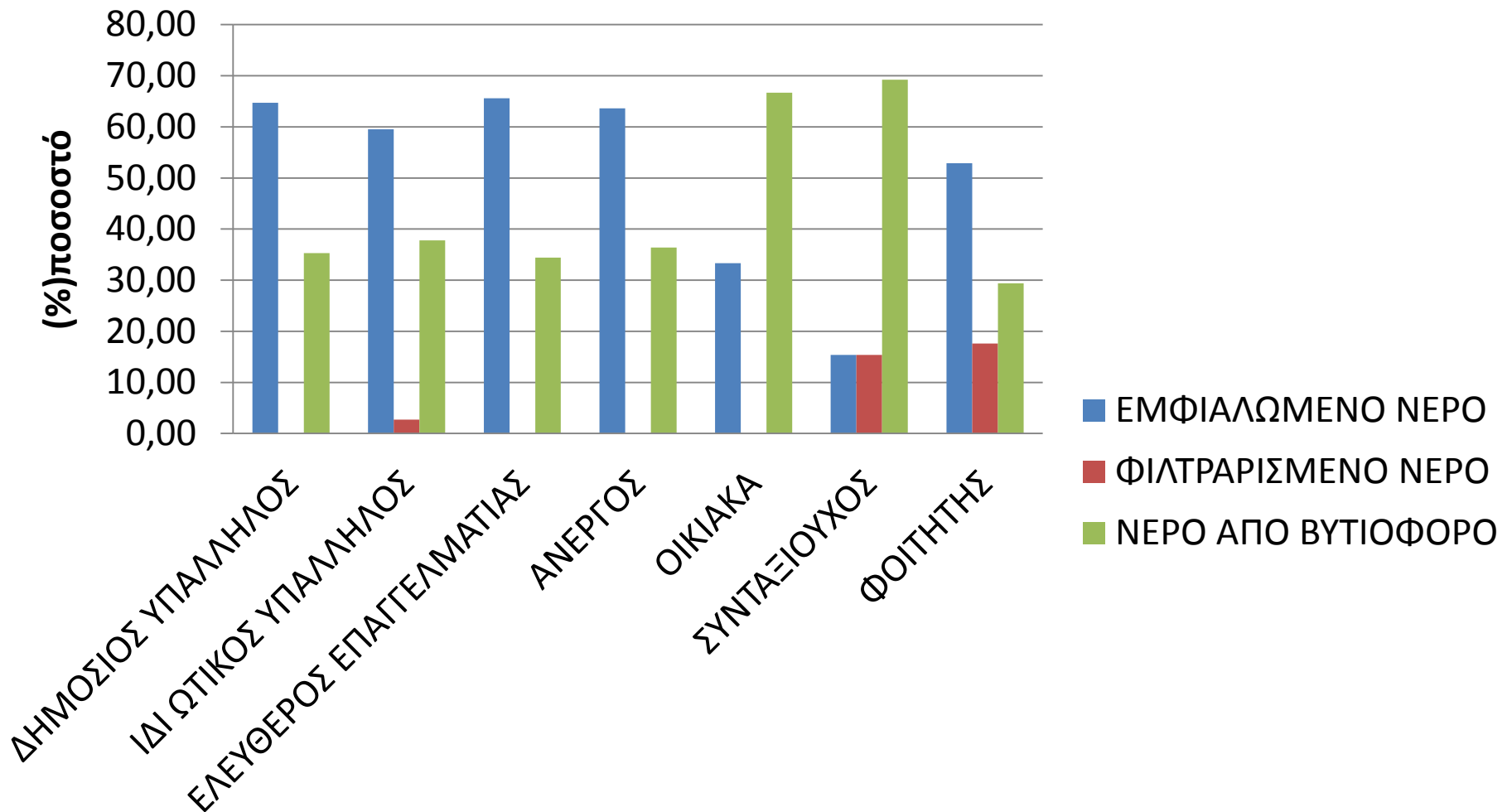
Χρήση φυσικού μεταλλικού νερού ως συμπλήρωμα μεταλλικών στοιχείων ανά επίπεδο μόρφωσης (p-value=0,007)

ΑΠΟΤΕΛΕΣΜΑΤΑ



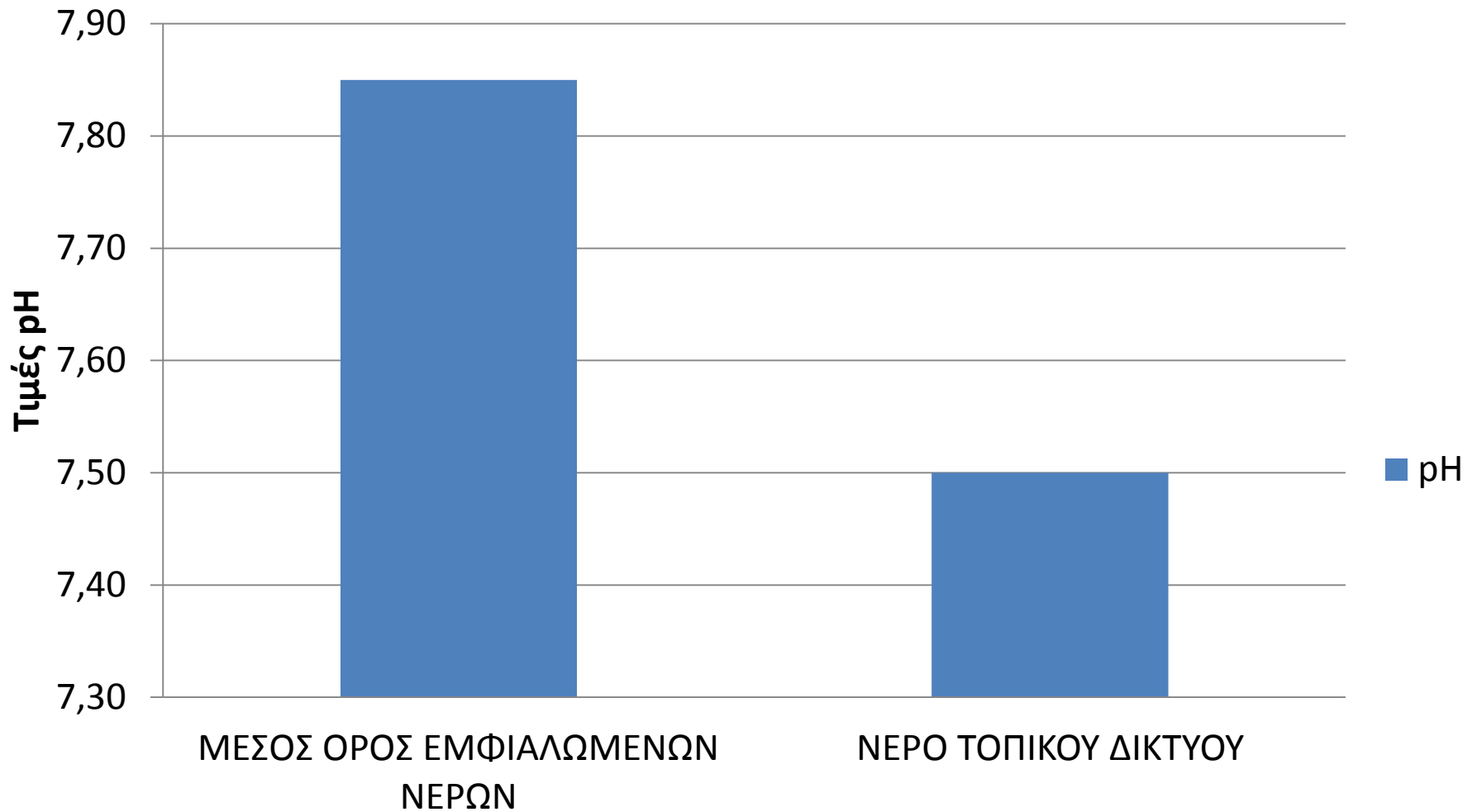
Συχνότητα κατανάλωσης εμφιαλωμένου νερού ανά επάγγελμα
(p-value=0,011)

ΑΠΟΤΕΛΕΣΜΑΤΑ



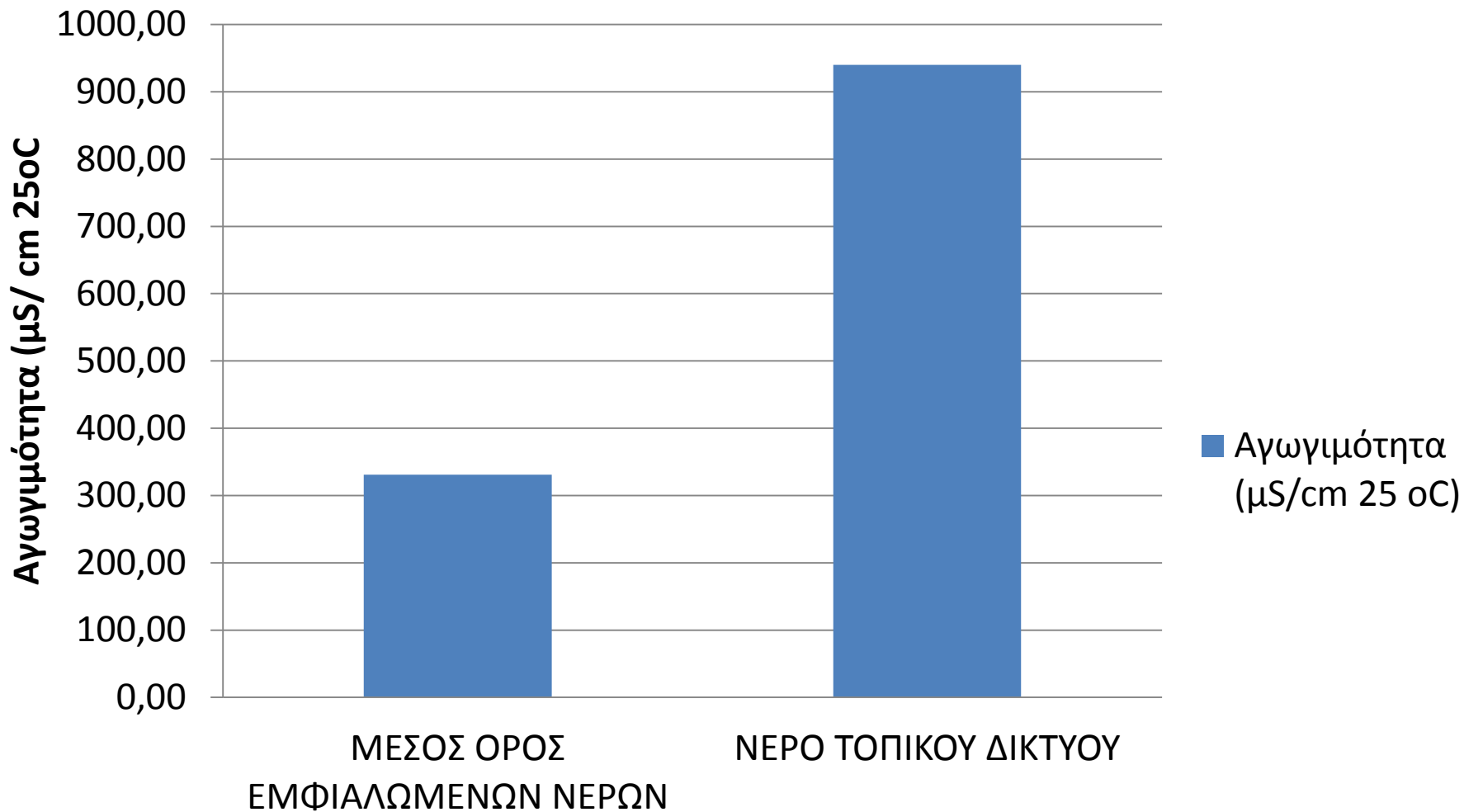
**Εναλλακτική πηγή κατανάλωσης νερού λόγω ακαταλληλότητας δικτύου
ανά επάγγελμα (p-value=0,004)**

ΑΠΟΤΕΛΕΣΜΑΤΑ



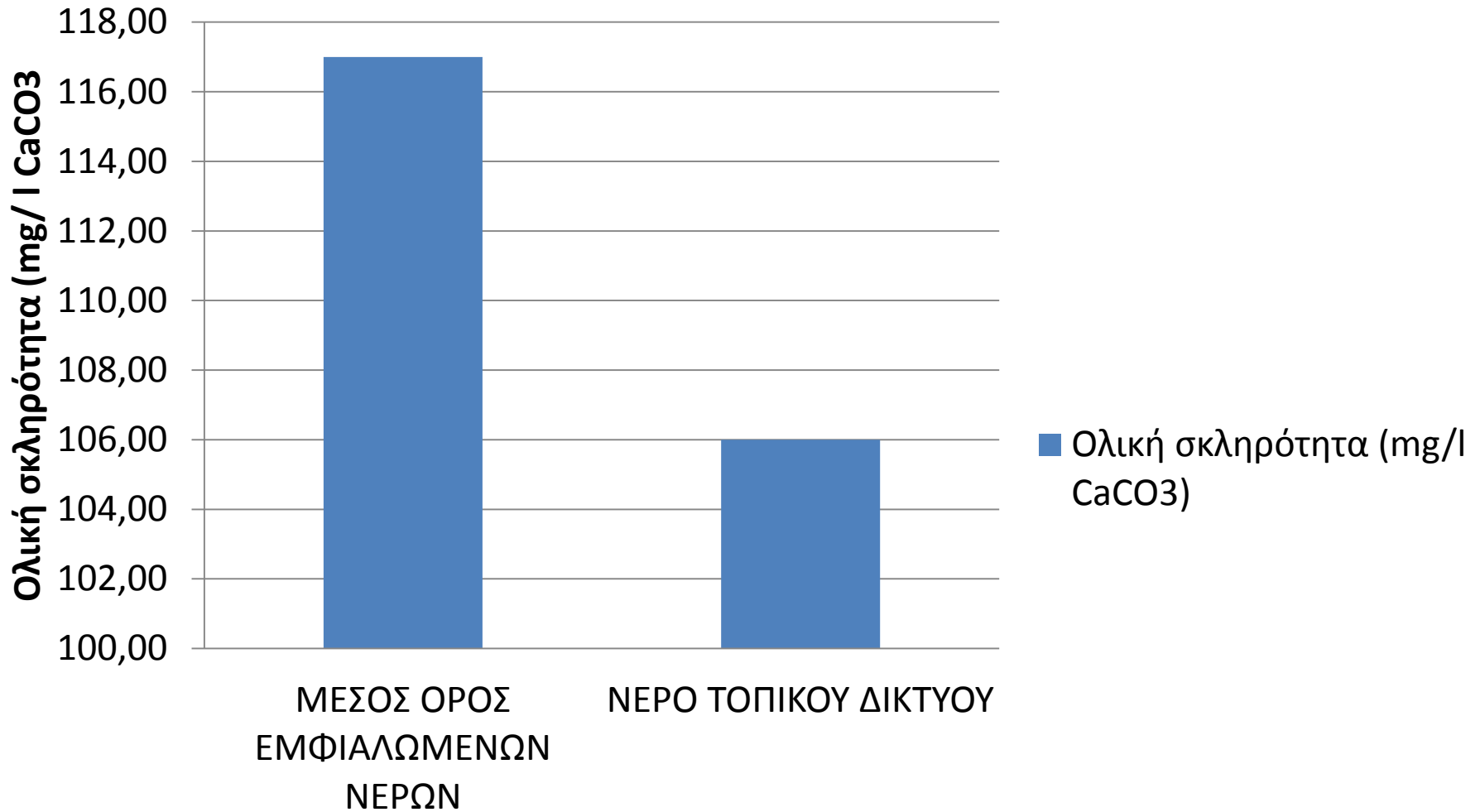
Σύγκριση μέσου όρου pH εμφιαλωμένων νερών και νερού τοπικού δικτύου

ΑΠΟΤΕΛΕΣΜΑΤΑ



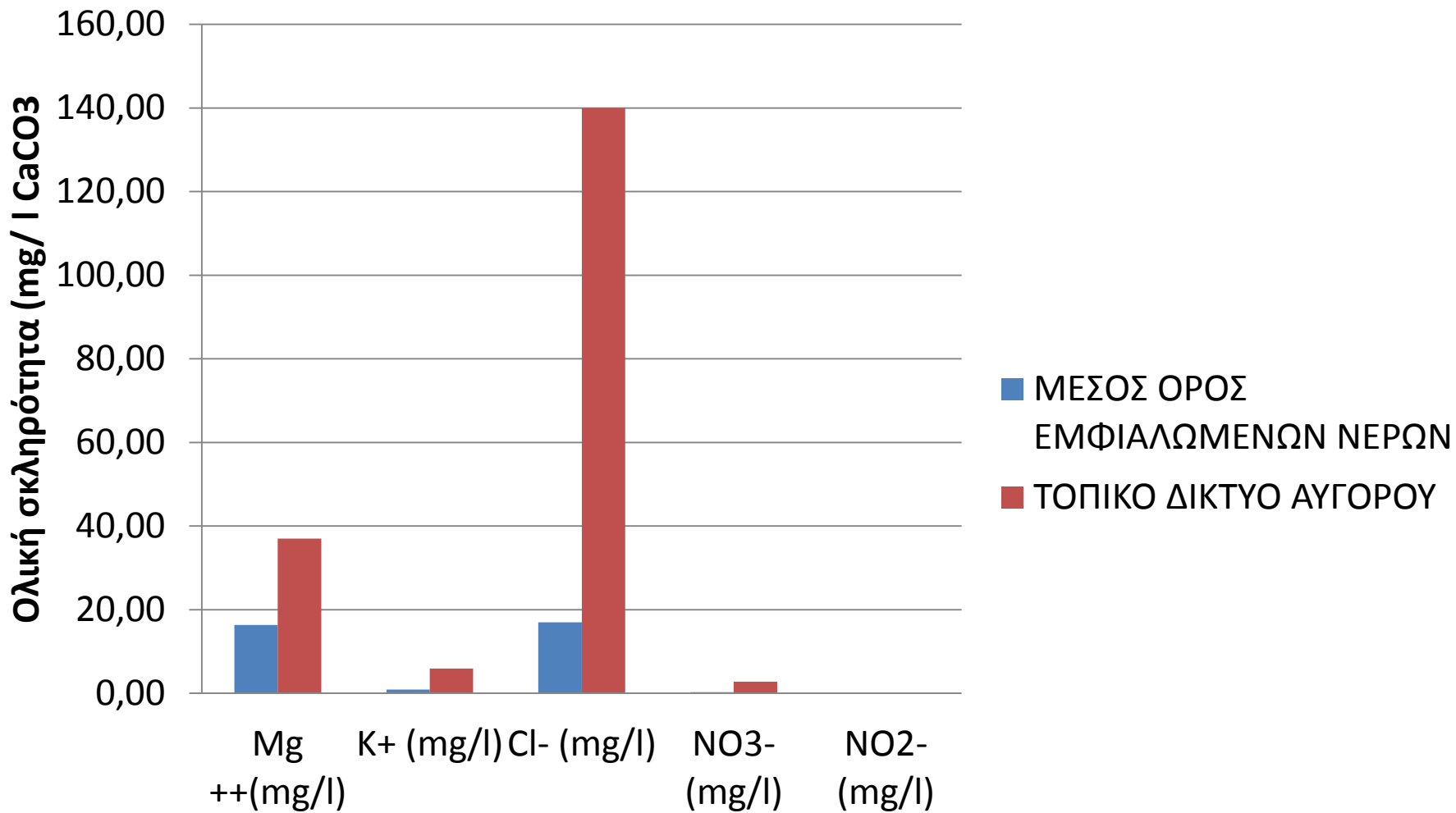
Σύγκριση μέσου όρου αγωγιμότητας εμφιαλωμένων νερών και νερού τοπικού δικτύου

ΑΠΟΤΕΛΕΣΜΑΤΑ



Σύγκριση μέσου όρου σκληρότητας εμφιαλωμένων νερών και νερού τοπικού δικτύου

ΑΠΟΤΕΛΕΣΜΑΤΑ



Σύγκριση μέσου όρου Mg⁺⁺,K⁺,Cl⁻ NO₃⁻,NO₂⁻ εμφιαλωμένων νερών και νερού τοπικού δικτύου

ΣΥΜΠΕΡΑΣΜΑΤΑ

Η στατιστική ανάλυση των δεδομένων που συλλέχθηκαν οδηγεί στο γενικό συμπέρασμα ότι το 53% των καταναλωτών επιλέγει το εμφιαλωμένο νερό έναντι του δικτύου ενώ το 43,6% καταναλώνει αποκλειστικά εμφιαλωμένο νερό.

Όπως επιβεβαιώνεται και από αντίστοιχες έρευνες η ποιότητα του νερού είναι από τους κυριότερους λόγους επιλογής ενός προϊόντος εμφιαλωμένου νερού (Ferrier C.,2001).

Συγκρίνοντας τα χαρακτηριστικά των εμφιαλωμένων νερών και του νερού που προέρχεται από το τοπικό δίκτυο προκύπτουν κάποιες διαφορές μεταξύ των δύο νερών. Βάση της ελληνικής νομοθεσίας και τα δύο νερά είναι ασφαλή για πόση. (Υπουργείο Υγείας, 2006)

Οι διαφορές που παρατηρούνται στις τιμές του χλωρίου, είναι ένας σημαντικός παράγοντας για την επιλογή του νερού του δικτύου μιας και επηρεάζει ιδιαίτερα την γεύση του. Όπως προέκυψε και από την παρούσα έρευνα άλλα και από άλλες η γεύση είναι από τα σημαντικότερα χαρακτηριστικά επιλογής πόσιμου νερού.

ΣΥΜΠΕΡΑΣΜΑΤΑ

Αντίστοιχη έρευνα για το marketing του εμφιαλωμένου νερού στην Κρήτη έδειξε ότι οι καταναλωτές επηρεάζονται σε μεγάλο βαθμό από την ύπαρξη πιστοποίησης ποιότητας και πιστοποίησης διαχείρισης ασφαλείας, πρίν την τελική επιλογή τους. (Φραγκιαδάκη Ι., 2008)

Το γεγονός ότι οι εργαστηριακές αναλύσεις για το νερό του δικτύου αποδεικνύουν την καταλληλότητα του, όπως προκύπτει και από την παρούσα έρευνα δεν είναι ικανό στοιχείο για να πείσει τους καταναλωτές στην αποκλειστική επιλογή του.

Η έλλειψη εμπιστοσύνης και η ελλιπής ενημέρωση, οδηγεί το καταναλωτικό κοινό σε πλήρη σύγχυση σχετικά με την ποιότητα του νερού που καταναλώνει.

Κρίνεται απαραίτητη λοιπόν η έγκυρη ενημέρωση του πληθυσμού σχετικά με τα οργανοληπτικά και ποιοτικά χαρακτηριστικά του νερού έτσι ώστε να μπορεί να επιλέγει με ασφάλεια και σιγουριά το σημαντικότερο για την ζωή αγαθό

An aerial photograph showing a coastline with a large, dark blue bay on the left and a smaller, irregularly shaped inlet or bay on the right. The land is a mix of brown and green, suggesting a mix of vegetation and possibly some urban or developed areas. The water is a deep, dark blue.

ΕΥΧΑΡΙΣΤΩ ΠΟΛΥ!