



**«ΔΙΕΡΕΥΝΗΣΗ ΤΗΣ ΣΤΕΛΕΧΩΣΗΣ ΤΩΝ ΝΟΣΗΛΕΥΤΙΚΩΝ
ΥΠΗΡΕΣΙΩΝ ΤΩΝ ΝΟΣΟΚΟΜΕΙΩΝ ΤΗΣ ΘΕΣΣΑΛΟΝΙΚΗΣ»**

**ΠΤΥΧΙΑΚΗ ΕΡΓΑΣΙΑ
Κωνσταντινίδου Εύα
Φαναριώτου Γεωργία**

Επιβλέπουσα καθηγήτρια : Δημητριάδου Αλεξάνδρα

ΘΕΣΣΑΛΟΝΙΚΗ 2007

«ΔΙΕΡΕΥΝΗΣΗ ΤΗΣ ΣΤΕΛΕΧΩΣΗΣ ΤΩΝ ΝΟΣΗΛΕΥΤΙΚΩΝ ΥΠΗΡΕΣΙΩΝ ΤΩΝ ΝΟΣΟΚΟΜΕΙΩΝ ΤΗΣ ΘΕΣΣΑΛΟΝΙΚΗΣ»



ΕΙΣΑΓΩΓΗ

- Στις μέρες μας επικρατεί μια παγκόσμια κρίση υγειονομικού προσωπικού, που χαρακτηρίζεται από κρίσιμη έλλειψη νοσηλευτών.
- Η αντιμετώπιση του προβλήματος εξαρτάται:
 - Από τις δυνατότητες διαφόρων φορέων, και κατ'επέκταση του κράτους.
 - Από το επίπεδο παροχών υγείας που επιθυμούμε να προσφέρουμε
 - Από το πόσο μας απασχολεί η καλή κατάσταση υγείας των συναθρώπων μας.
 - Από το πόσο αντιλαμβανόμαστε και συμμετέχουμε στις προσπάθειες αντιμετώπισης του προβλήματος.

«ΔΙΕΡΕΥΝΗΣΗ ΤΗΣ ΣΤΕΛΕΧΩΣΗΣ ΤΩΝ ΝΟΣΗΛΕΥΤΙΚΩΝ ΥΠΗΡΕΣΙΩΝ ΤΩΝ ΝΟΣΟΚΟΜΕΙΩΝ ΤΗΣ ΘΕΣΣΑΛΟΝΙΚΗΣ»



ΣΤΕΛΕΧΩΣΗ ΝΟΣΗΛΕΥΤΙΚΩΝ ΥΠΗΡΕΣΙΩΝ

- Στελέχωση είναι η τρίτη λειτουργία της διοίκησης.
- Περιλαμβάνει την επιλογή προσωπικού, την τοποθέτηση και την διατήρησή του στις προβλεπόμενες οργανικές θέσεις.
- Απώτεροι σκοποί της:
 - ✓ άριστη φροντίδα
 - ✓ υψηλή παραγωγικότητα
- Τα κύρια στοιχεία της:
 - ✓ Πλαίσιο – υπόδειγμα
 - ✓ Πρόγραμμα στελέχωσης

«ΔΙΕΡΕΥΝΗΣΗ ΤΗΣ ΣΤΕΛΕΧΩΣΗΣ ΤΩΝ ΝΟΣΗΛΕΥΤΙΚΩΝ ΥΠΗΡΕΣΙΩΝ ΤΩΝ ΝΟΣΟΚΟΜΕΙΩΝ ΤΗΣ ΘΕΣΣΑΛΟΝΙΚΗΣ»



ΝΟΣΗΛΕΥΤΙΚΗ ΥΠΗΡΕΣΙΑ

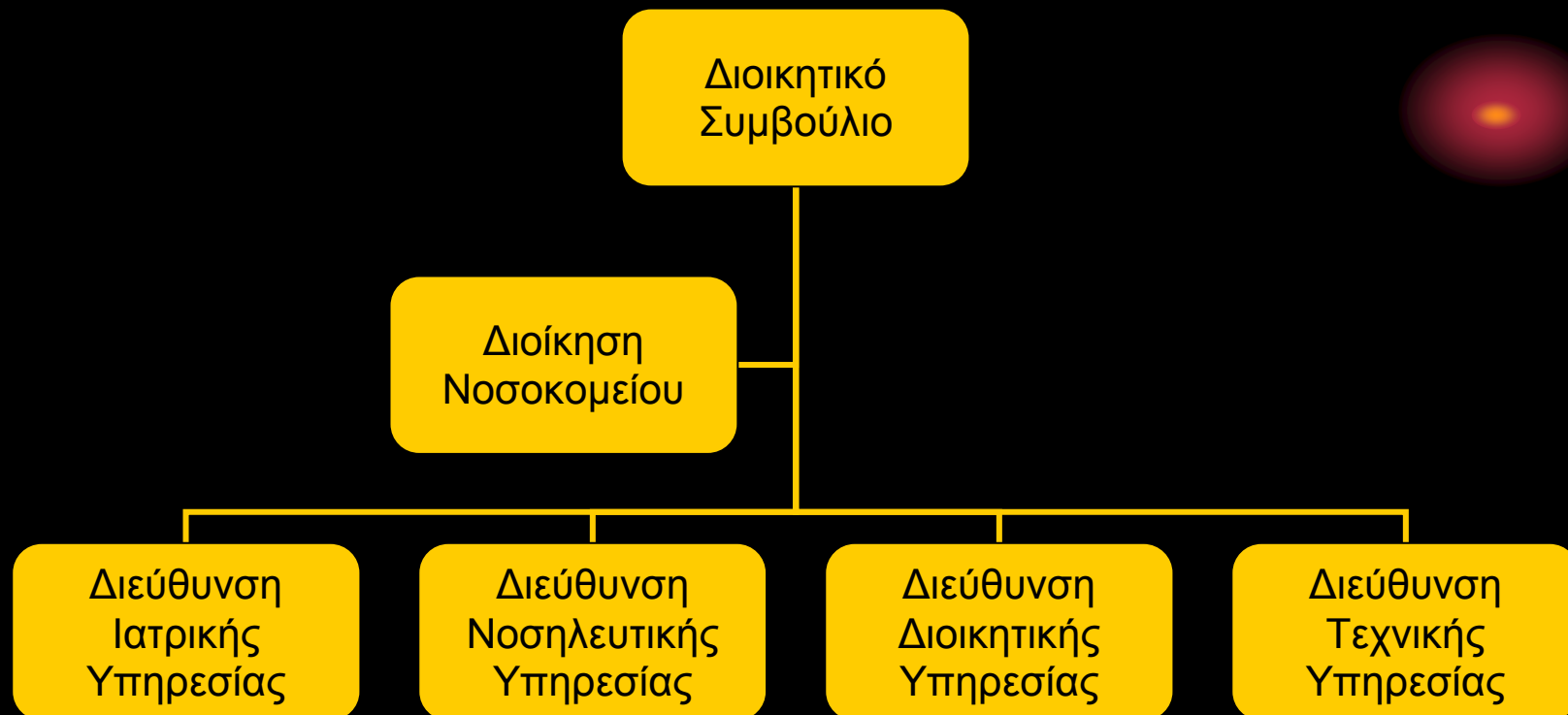
Σκοποί:

- Παροχή ποιοτικής νοσηλευτικής φροντίδας στους αρρώστους
- Πρόβλεψη και υποστήριξη εκπαιδευτικών προγραμμάτων
- Πρόβλεψη και υποστήριξη ερευνητικών προσπαθειών

«ΔΙΕΡΕΥΝΗΣΗ ΤΗΣ ΣΤΕΛΕΧΩΣΗΣ ΤΩΝ ΝΟΣΗΛΕΥΤΙΚΩΝ ΥΠΗΡΕΣΙΩΝ ΤΩΝ ΝΟΣΟΚΟΜΕΙΩΝ ΤΗΣ ΘΕΣΣΑΛΟΝΙΚΗΣ»



ΙΕΡΑΡΧΙΚΗ ΔΙΑΡΘΡΩΣΗ ΔΙΟΙΚΗΣΗΣ ΝΟΣΗΛΕΥΤΙΚΩΝ ΥΠΗΡΕΣΙΩΝ



«ΔΙΕΡΕΥΝΗΣΗ ΤΗΣ ΣΤΕΛΕΧΩΣΗΣ ΤΩΝ ΝΟΣΗΛΕΥΤΙΚΩΝ ΥΠΗΡΕΣΙΩΝ ΤΩΝ ΝΟΣΟΚΟΜΕΙΩΝ ΤΗΣ ΘΕΣΣΑΛΟΝΙΚΗΣ»



ΑΝΑΛΟΓΙΑ ΝΟΣΗΛΕΥΤΩΝ- ΑΣΘΕΝΩΝ

- Σύμφωνα με τον ΠΟΥ, για κάθε ασθενή αναλογούν 5 νοσηλευτές, συν 1 υπεύθυνος. Και για κάθε 20 κρεβάτια πρέπει να κάνουν βάρδια 12 νοσηλευτές/ 24ωρο, συν 2 αναπληρωτές.

ΝΟΣΟΚΟΜΕΙΑ "ΜΑΓΝΗΤΕΣ"

- Ο όρος χρησιμοποιείται για να χαρακτηρίσει εκείνα τα νοσοκομεία, συγκεκριμένα στις ΗΠΑ, που έχουν τη δυνατότητα να προσελκύουν και να διατηρούν ένα καλά καταρτισμένο νοσηλευτικό προσωπικό, ώστε να παρέχεται ποιοτική νοσηλευτική φροντίδα.
- Το νοσηλευτικό προσωπικό σ'αυτά έχει χαμηλά ποσοστά επαγγελματικής εξουθένωσης, υψηλή ικανοποίηση και καλύτερα αποτελέσματα στους ασθενείς.

«ΔΙΕΡΕΥΝΗΣΗ ΤΗΣ ΣΤΕΛΕΧΩΣΗΣ ΤΩΝ ΝΟΣΗΛΕΥΤΙΚΩΝ ΥΠΗΡΕΣΙΩΝ ΤΩΝ ΝΟΣΟΚΟΜΕΙΩΝ ΤΗΣ ΘΕΣΣΑΛΟΝΙΚΗΣ»

ΝΟΣΗΛΕΥΤΙΚΗ ΕΥΘΥΝΗ & ΣΥΜΒΟΛΗ ΣΤΗΝ ΠΟΙΟΤΗΤΑ ΝΟΣΗΛΕΥΤΙΚΗΣ ΠΕΡΙΘΑΛΨΗΣ

- Επίβλεψη ασθενούς
- Παρατήρηση συμπτωμάτων και αντιδράσεων
- Αξιολόγηση της όλης φροντίδας του ασθενούς
- Επίβλεψη άλλων επαγγελματιών υγείας, εκτός γιατρών, όσον αφορά την φροντίδα του ασθενούς
- Εφαρμογή νοσηλευτικών τεχνικών
- Αγωγή υγείας
- Εφαρμογή ιατρικών οδηγιών

«ΔΙΕΡΕΥΝΗΣΗ ΤΗΣ ΣΤΕΛΕΧΩΣΗΣ ΤΩΝ ΝΟΣΗΛΕΥΤΙΚΩΝ ΥΠΗΡΕΣΙΩΝ ΤΩΝ ΝΟΣΟΚΟΜΕΙΩΝ ΤΗΣ ΘΕΣΣΑΛΟΝΙΚΗΣ»

ΕΛΛΕΙΨΗ ΝΟΣΗΛΕΥΤΙΚΟΥ ΠΡΟΣΩΠΙΚΟΥ – ΕΠΙΠΤΩΣΕΙΣ

Οι λόγοι για την έλλειψη είναι ποικίλοι, με σημαντικότερο το ανθυγιεινό περιβάλλον εργασίας.

- Υψηλότερο επίπεδο εκπαίδευσης και επαγγελματισμού νοσηλευτών
—> Καλύτερη παρεχόμενη νοσηλευτική φροντίδα —> μικρότερη επίπτωση σφαλμάτων – επιπλοκών —> καλύτερα αποτελέσματα φροντίδας και ικανοποίησης ασθενών.
- Υπερκόπωση —> σύνδρομο εργασιακής εξουθένωσης (burn out: σωματική, συναισθηματική και πνευματική εξάντληση) —> μείωση εργασιακής αποδοτικότητας νοσηλευτών —> αυξημένες πιθανότητες σφαλμάτων και ατυχημάτων
- Κυκλικό ωράριο —> αποδιοργάνωση βιολογικού 24ωρου ρυθμού —> “shift lag syndrome”
- Επαγγελματική εξουθένωση:
 - Μέτρα πρόληψης:
 - ✓ διαλέξεις για το εργασιακό stress
 - ✓ διαμόρφωση προγραμμάτων εργασίας
 - ✓ εκπαίδευση νοσηλευτών για την επαγγελματική εξουθένωση
 - ✓ εκπαίδευση νοσηλευτών για την προαγωγή υγείας
 - Μέτρα αντιμετώπισης:
 - ✓ Απομάκρυνση νοσηλευτή από τον εργασιακό χώρο για αρκετό χρονικό διάστημα
 - ✓ Υποστήριξη από την εργασιακή ομάδα

«ΔΙΕΡΕΥΝΗΣΗ ΤΗΣ ΣΤΕΛΕΧΩΣΗΣ ΤΩΝ ΝΟΣΗΛΕΥΤΙΚΩΝ ΥΠΗΡΕΣΙΩΝ ΤΩΝ ΝΟΣΟΚΟΜΕΙΩΝ ΤΗΣ ΘΕΣΣΑΛΟΝΙΚΗΣ»



- Άγχος:
 - Παράγοντες που το προκαλούν:
 - ✓ Έλλειψη νοσηλευτικού προσωπικού, έλλειψη επικοινωνίας ή συγκρούσεις
 - ✓ Έλλειψη ψυχολογικής υποστήριξης
 - ✓ Έλλειψη διοικητικής στήριξης
 - ✓ Έλλειψη κοινωνικής αναγνώρισης της προσφοράς έργου
 - Χρόνιο άγχος → απογοήτευση, αρνητική διάθεση → βιολογικά, πνευματικά – συναισθηματικά συμπτώματα
- Βία έναντι του νοσηλευτικού προσωπικού:
 - Σωματική
 - Λεκτική
 - Ψυχολογική
 - ❖ Η βία επηρεάζει:
 - ✓ Την αποτελεσματική παροχή υπηρεσιών υγείας
 - ✓ Την ασφάλεια του ασθενούς
 - ❖ Μεταξύ των επαγγελματιών υγείας, το νοσηλευτικό προσωπικό βρίσκεται σε αυξημένο κίνδυνο βίας στον χώρο εργασίας

«ΔΙΕΡΕΥΝΗΣΗ ΤΗΣ ΣΤΕΛΕΧΩΣΗΣ ΤΩΝ ΝΟΣΗΛΕΥΤΙΚΩΝ ΥΠΗΡΕΣΙΩΝ ΤΩΝ ΝΟΣΟΚΟΜΕΙΩΝ ΤΗΣ ΘΕΣΣΑΛΟΝΙΚΗΣ»



ΜΕΤΡΑ ΒΕΛΤΙΩΣΗΣ ΝΟΣΗΛΕΥΤΙΚΟΥ ΡΟΛΟΥ

- Αιτίες υποκίνησης νοσηλευτικού προσωπικού:
 - Χαμηλές αμοιβές
 - Ωράριο εργασίας
 - Έλλειψη αναγνώρισης προσφοράς έργου
 - Εργασιακό stress
- Μέθοδοι τροποποίησης εργασιακής συμπεριφοράς:
 - Οργανωσιακό κλίμα:
 - ✓ Ενοποίηση προσωπικών και οργανωσιακών στόχων
 - ✓ Αμοιβαία εμπιστοσύνη συνεργατών
 - ✓ Άνεση και ασφάλεια στο χώρο εργασίας
 - Διαμόρφωση ομάδων εργασίας:
 - ✓ Συνδυασμός γνώσεων, δεξιοτήτων και εμπειριών
 - ✓ Αυτοεκτίμηση και αλληλοϋποστήριξη νοσηλευτών
 - Επικοινωνία:
 - ✓ Ανταλλαγή πληροφοριών για επίλυση προβλημάτων
 - ✓ Επιτυχημένες διαπροσωπικές σχέσεις για την αμοιβαία στήριξη

«ΔΙΕΡΕΥΝΗΣΗ ΤΗΣ ΣΤΕΛΕΧΩΣΗΣ ΤΩΝ ΝΟΣΗΛΕΥΤΙΚΩΝ ΥΠΗΡΕΣΙΩΝ ΤΩΝ ΝΟΣΟΚΟΜΕΙΩΝ ΤΗΣ ΘΕΣΣΑΛΟΝΙΚΗΣ»



- Δημιουργία περιβάλλοντος μάθησης
- Καλή συνεργασία:
 - Προϋποθέσεις:
 - ✓ Αυτογνωσία, ταπείνωση
 - ✓ Σεβασμός του άλλου προσώπου
 - ✓ Καλή επικοινωνία
 - ✓ Ευγένεια, μετριοφροσύνη
- Δια βίου εκπαίδευση:
 - Πλεονεκτήματα:
 - ✓ Απόκτηση σύγχρονων γνώσεων
 - ✓ Διεύρυνση δεξιοτήτων και επαγγελματικών οριζόντων
 - ✓ Εξασφάλιση επαγγελματικής αυτονομίας και αυτοπεποίθησης
 - Συνεχιζόμενη νοσηλευτική εκπαίδευση:
 - ✓ Εξελισσόμενη γνώση + αναβάθμιση νοσηλευτικού επαγγέλματος → ανάγκη για συνεχή εκπαίδευση νοσηλευτών

«ΔΙΕΡΕΥΝΗΣΗ ΤΗΣ ΣΤΕΛΕΧΩΣΗΣ ΤΩΝ ΝΟΣΗΛΕΥΤΙΚΩΝ ΥΠΗΡΕΣΙΩΝ ΤΩΝ ΝΟΣΟΚΟΜΕΙΩΝ ΤΗΣ ΘΕΣΣΑΛΟΝΙΚΗΣ»

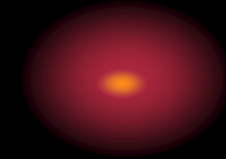


ΥΓΙΕΙΝΗ ΚΑΙ ΑΣΦΑΛΕΙΑ ΕΡΓΑΣΙΑΣ

- Ασφαλές εργασιακό περιβάλλον → ασφάλεια του ασθενούς → θετική έκβαση της υγείας του

ΥΠΟΣΤΗΡΙΚΤΙΚΟ ΠΕΡΙΒΑΛΛΟΝ ΕΡΓΑΣΙΑΣ

- Ποιοτικός χώρος εργασίας = ποιοτική φροντίδα ασθενή
- Στρατηγικές ανάπτυξης:
 - Συνεχή προώθηση του νοσηλευτικού έργου
 - Καθορισμός πεδίου νοσηλευτικής πρακτικής
 - Επαγγελματική αναγνώριση
 - Διάδοση σπουδαιότητας της ασφάλειας του εργασιακού χώρου
 - Ενίσχυση ομαδικής εργασίας



«ΔΙΕΡΕΥΝΗΣΗ ΤΗΣ ΣΤΕΛΕΧΩΣΗΣ ΤΩΝ ΝΟΣΗΛΕΥΤΙΚΩΝ ΥΠΗΡΕΣΙΩΝ ΤΩΝ ΝΟΣΟΚΟΜΕΙΩΝ ΤΗΣ ΘΕΣΣΑΛΟΝΙΚΗΣ»



ΔΙΔΑΣΚΑΛΙΑ ΝΟΣΗΛΕΥΤΙΚΗΣ ΗΘΙΚΗΣ

- Διδασκαλία ηθικής και δεοντολογίας σε όλα τα προγράμματα νοσηλευτικής
- Περιεχόμενο νοσηλευτικής ηθικής: θεωρίες ηθικής και εφαρμογές στις νοσηλευτικές συνθήκες
- Καθοδήγηση φοιτητών νοσηλευτικής για την αναγνώριση και κατανόηση ηθικών θεμάτων

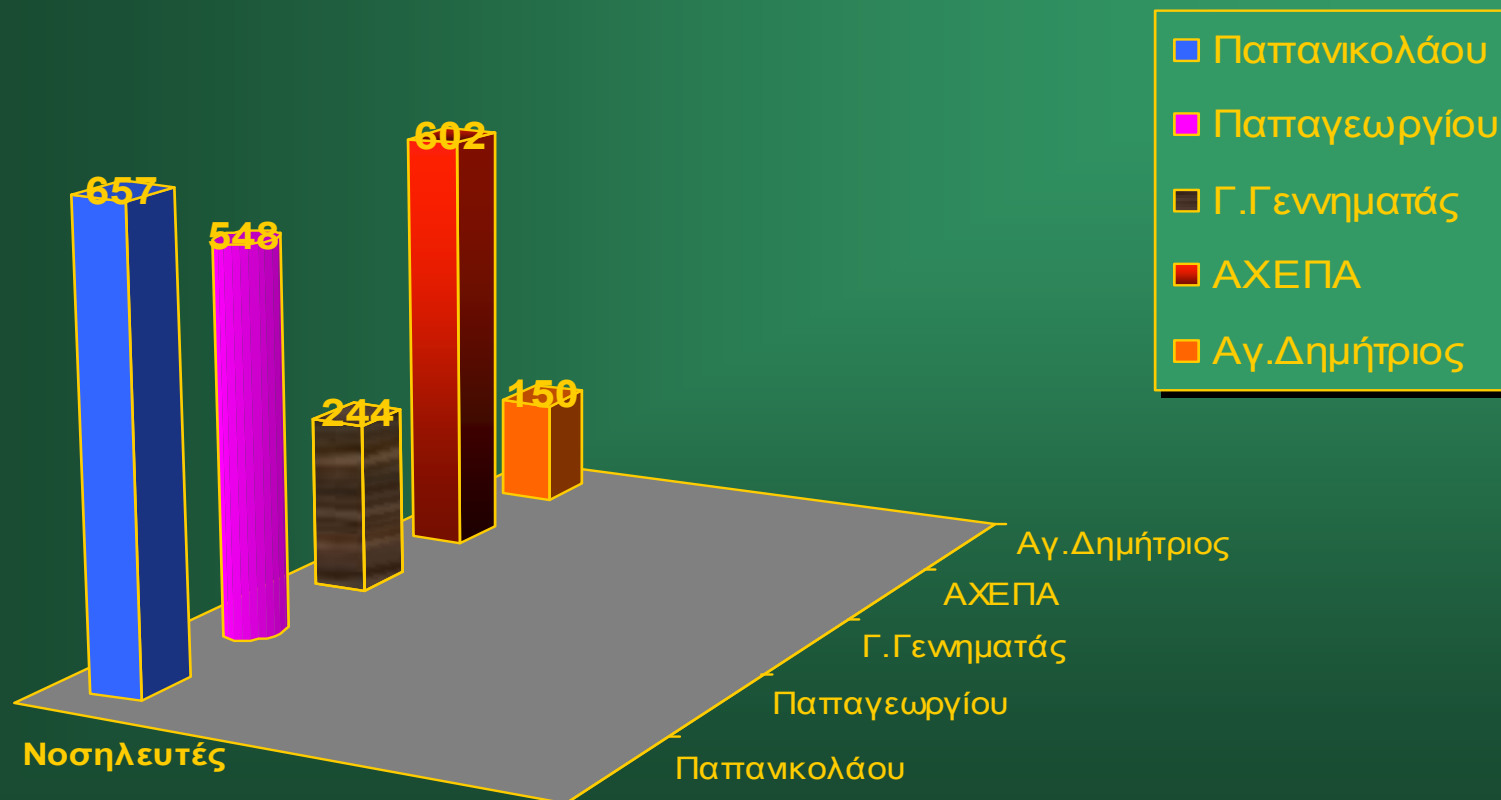
ΠΡΟΤΑΣΕΙΣ ΓΙΑ ΤΗΝ ΕΛΛΕΙΨΗ ΝΟΣΗΛΕΥΤΙΚΟΥ ΠΡΟΣΩΠΙΚΟΥ

- Δημιουργία περισσότερων τμημάτων νοσηλευτικής
- Αναβάθμιση νοσηλευτικών σχολών
- Οικονομικά, ηθικά και επαγγελματικά κίνητρα στους νοσηλευτές
- Προγράμματα νοσηλευτικών ειδικοτήτων
- Προκηρύξεις θέσεων εργασίας

«ΔΙΕΡΕΥΝΗΣΗ ΤΗΣ ΣΤΕΛΕΧΩΣΗΣ ΤΩΝ ΝΟΣΗΛΕΥΤΙΚΩΝ ΥΠΗΡΕΣΙΩΝ ΤΩΝ ΝΟΣΟΚΟΜΕΙΩΝ ΤΗΣ ΘΕΣΣΑΛΟΝΙΚΗΣ»



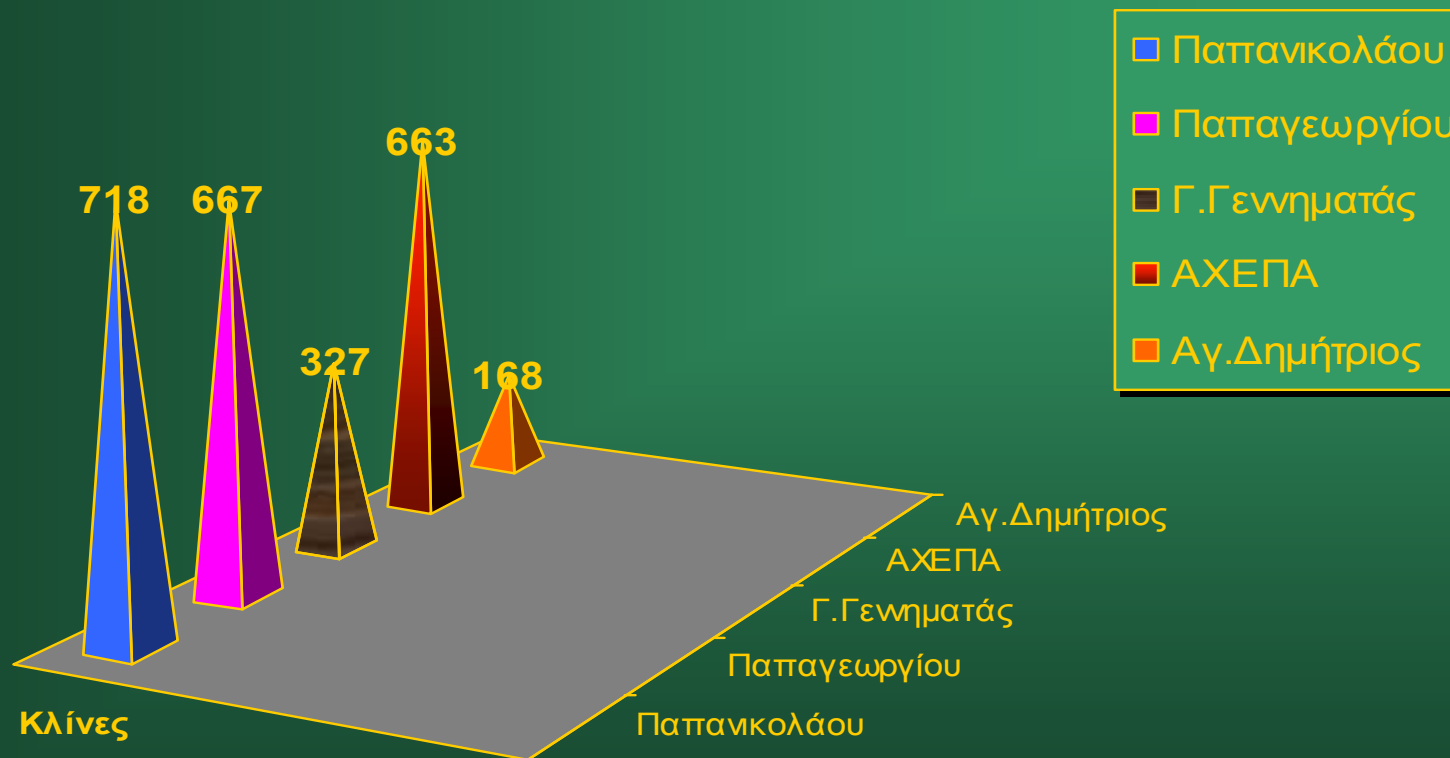
Αριθμός Νοσηλευτικού Προσωπικού ανά Νοσοκομείο



«ΔΙΕΡΕΥΝΗΣΗ ΤΗΣ ΣΤΕΛΕΧΩΣΗΣ ΤΩΝ ΝΟΣΗΛΕΥΤΙΚΩΝ ΥΠΗΡΕΣΙΩΝ ΤΩΝ ΝΟΣΟΚΟΜΕΙΩΝ ΤΗΣ ΘΕΣΣΑΛΟΝΙΚΗΣ»



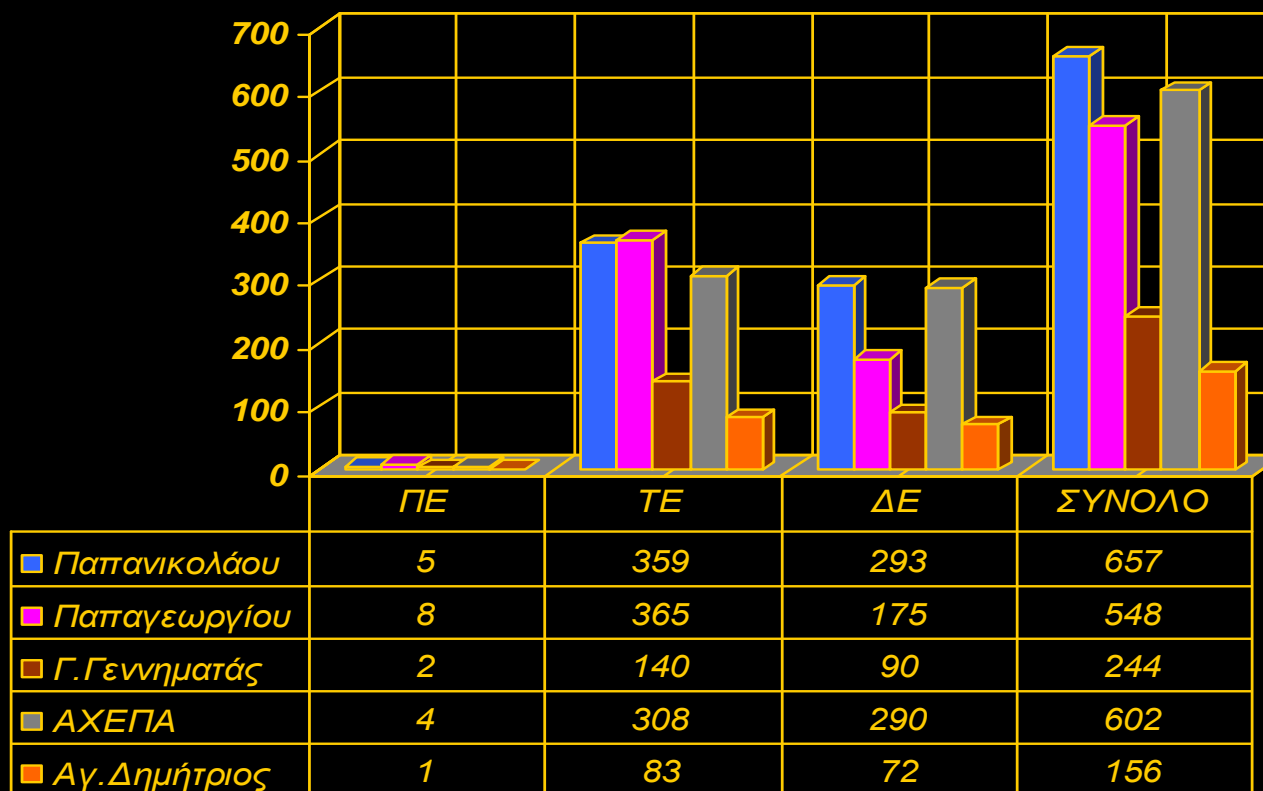
Αριθμός Κλινών ανά Νοσοκομείο



«ΔΙΕΡΕΥΝΗΣΗ ΤΗΣ ΣΤΕΛΕΧΩΣΗΣ ΤΩΝ ΝΟΣΗΛΕΥΤΙΚΩΝ ΥΠΗΡΕΣΙΩΝ ΤΩΝ ΝΟΣΟΚΟΜΕΙΩΝ ΤΗΣ ΘΕΣΣΑΛΟΝΙΚΗΣ»



Επίπεδο Εκπαίδευσης Νοσηλευτικού Προσωπικού ανά Νοσοκομείο



«ΔΙΕΡΕΥΝΗΣΗ ΤΗΣ ΣΤΕΛΕΧΩΣΗΣ ΤΩΝ ΝΟΣΗΛΕΥΤΙΚΩΝ ΥΠΗΡΕΣΙΩΝ ΤΩΝ ΝΟΣΟΚΟΜΕΙΩΝ ΤΗΣ ΘΕΣΣΑΛΟΝΙΚΗΣ»



ΠΡΟΤΑΣΕΙΣ ΥΣΤΕΡΑ ΑΠΟ ΑΝΑΛΥΣΗ ΤΟΥ ΥΛΙΚΟΥ ΜΑΣ

- ❖ Προσλήψεις νοσηλευτικού προσωπικού- μονιμοποίηση
- ❖ Αύξηση νοσηλευτικού προσωπικού πανεπιστημιακής εκπαίδευσης
- ❖ Θέσπιση καθηκοντολογίου από τους αρμόδιους κάθε τμημάτων- περιγραφή θέσης εργασίας
- ❖ Εφαρμογή συστημάτων αξιολόγησης και διασφάλισης της ποιότητας εργασίας
- ❖ Παροχή ειδικής εκπαίδευσης σε όλα τα στελέχη των νοσοκομείων(διευθυντές, υποδιευθυντές, τομάρχες, προϊστάμενοι, νοσηλευτές)
 - Εκπαίδευση σε:
 - ✓ Σεμινάρια επαγγελματικής κατάρτισης (π.χ ενός μήνα)
 - ✓ Εξειδίκευση σε κάποιον τομέα
 - ✓ Αντικείμενα management
 - ✓ Οικονομικά
 - ✓ πληροφορική

«ΔΙΕΡΕΥΝΗΣΗ ΤΗΣ ΣΤΕΛΕΧΩΣΗΣ ΤΩΝ ΝΟΣΗΛΕΥΤΙΚΩΝ ΥΠΗΡΕΣΙΩΝ
ΤΩΝ ΝΟΣΟΚΟΜΕΙΩΝ ΤΗΣ ΘΕΣΣΑΛΟΝΙΚΗΣ»



ΕΥΧΑΡΙΣΤΟΥΜΕ ΠΟΛΥ!



**Κωνσταντινίδου Εύα -
Φαναριώτου Γεωργία**

18